

FONDAZIONE AUXILIUM
 ISTITUTO MEDICO – PSICOPEDAGOGICO
 CENTRO AMBULATORIALE RIABILITAZIONE
 SCUOLA PRIMARIA PARITARIA
ORGANIGRAMMA

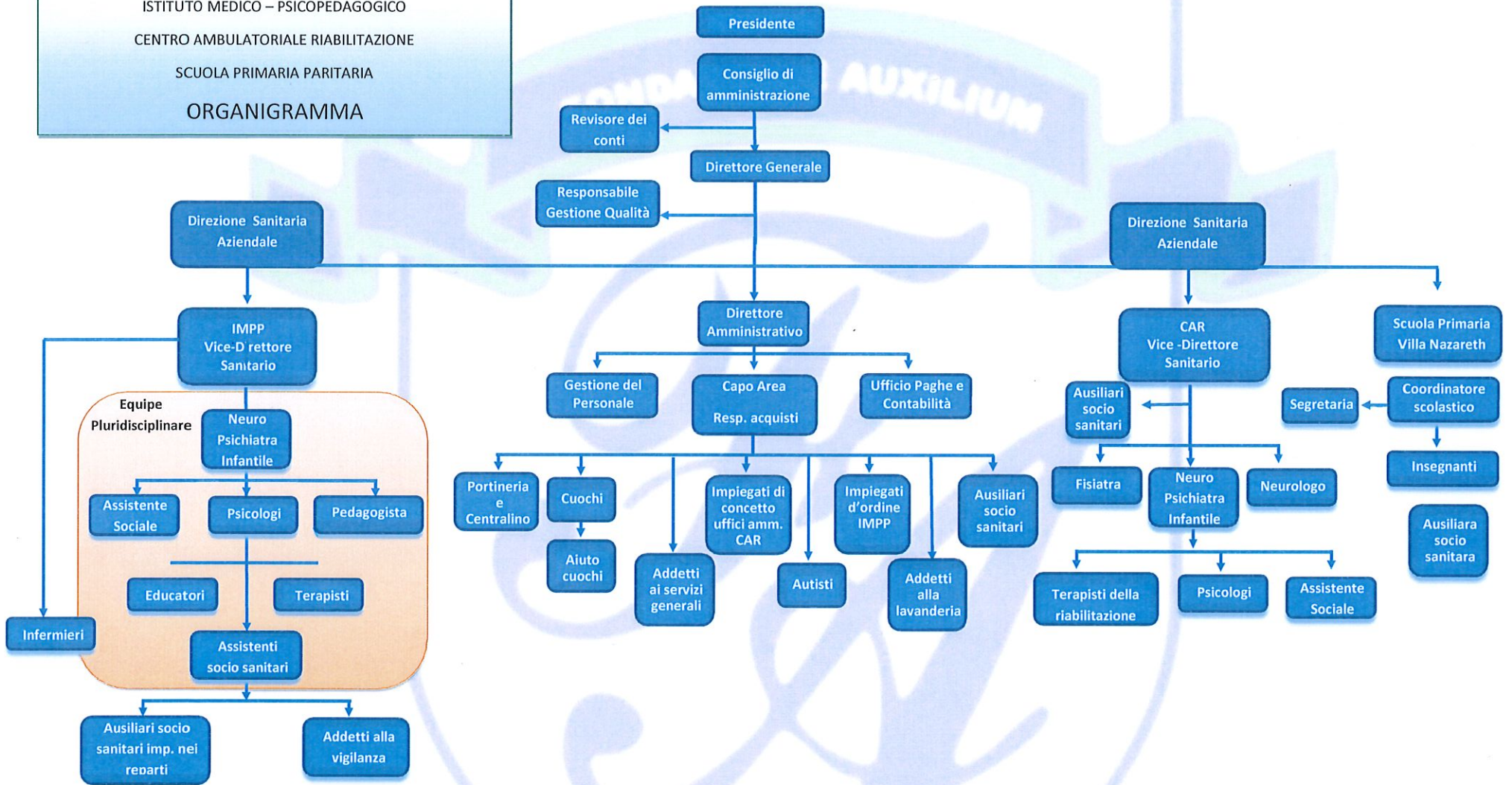


TABELLA DI VALUTAZIONE DEL RISCHIO

Elaborata sulla base del Piano Nazionale Anticorruzione - Allegato 5

DIREZIONE AMMINISTRATIVA

	Attività svolta	Rischio
<i>Ufficio Gestione del Personale</i>	Selezione e reclutamento del personale, elaborazione ed assegnazione orari di lavoro, vigilanza e controllo, gestione ferie, permessi e assenze.	3
<i>Ufficio Paghe e Contabilità</i>	Elaborazione e pagamenti delle competenze spettanti al personale dipendente e non dipendente, dei contributi previdenziali e dei premi assicurativi. Tenuta della contabilità generale, emissione fatture, incassi e pagamenti.	1,67
<i>Ufficio Gestione Qualità</i>	Monitorare la corretta ed efficace applicazione del Sistema di gestione per la qualità, in accordo con lo standard ISO; Gestire la documentazione del Sistema di Gestione per la Qualità; Gestire le segnalazioni di non conformità, e le registrazioni relative alle azioni correttive /preventive e alle segnalazioni esterne; Valutare l'andamento del sistema; Assicurare che i processi necessari per il sistema di gestione per la qualità siano stabiliti, attuati e aggiornati; Riferire sul funzionamento e le prestazioni del Sistema di gestione per la Qualità al DG (Direttore Generale); Assicurare la promozione della consapevolezza dei requisiti del cliente nell'ambito di tutta l'organizzazione.	2,34

Ufficio Acquisti, Contratti e Consulenti esterni, S.P.P.	<p>Acquisto e conservazione di quanto necessario per il miglior funzionamento dei servizi.</p> <p>Manutenzione degli immobili, degli impianti, dei giardini e degli automezzi attraverso maestranze intere e professionisti esterni.</p> <p>Tenuta e aggiornamento dell'albo dei fornitori.</p> <p>Vigilanza sul trattamento dei dati personali e supervisione del sistema HACCP.</p> <p>Servizio di Prevenzione e protezione dei lavoratori.</p>	3
---	---	---

DIREZIONE SANITARIA I.M.P.P.

	Attività svolta	Rischio
<i>Servizio Sociale</i>	<p>Cura dei rapporti con le Aziende Sanitarie Provinciali, con i Comuni, con le scuole (in stretta collaborazione con il Serv. di Psico-Pedagogia) e con i familiari degli assistiti. Tenuta e gestione liste d'attesa.</p> <p>Esecuzione ammissioni a trattamento.</p>	1,63
<i>Servizio di Psico-Pedagogia</i>	Cura dei rapporti con le scuole	1,63
<i>Servizio di Riabilitazione</i>	Realizzazione trattamenti riabilitativi e rieducativi.	3,26

DIREZIONE SANITARIA CAR

	Attività svolta	Rischio
<i>Servizio Sociale</i>	Cura dei rapporti con le Aziende Sanitarie Provinciali, con i Comuni, con le scuole e con i familiari degli assistiti. Tenuta e gestione liste d'attesa. Esecuzione ammissioni a trattamento.	1,63
<i>Servizio di Riabilitazione</i>	Esecuzione trattamenti riabilitativi individuali e/o di gruppo.	3,80

DIREZIONE SANITARIA CENTRO PER L'AUTISMO

	Attività svolta	Rischio
<i>Servizio Sociale</i>	Cura dei rapporti con le Aziende Sanitarie Provinciali, con i Comuni, con le scuole (in stretta collaborazione con il Serv. di Psico-Pedagogia) e con i familiari degli assistiti. Tenuta e gestione liste d'attesa. Esecuzione ammissioni a trattamento.	1,63
<i>Servizio di Riabilitazione</i>	Esecuzione trattamenti riabilitativi e rieducativi	3,80

SCUOLA PARIFICATA "Villa Nazareth"

	Attività svolta	Rischio
<i>COLLEGIO DEI DOCENTI</i>	Elaborazione PTOF e Regolamenti, adozione libri di testo, formulazione Calendario Scolastico, attività di docenza.	4,34
<i>SEGRETERIA</i>	Elaborazione e tenuta di tutti gli atti amministrativi relativi all'attività della Scuola (iscrizioni, rilascio nulla osta, ecc.)	1,13

TABELLA VALUTAZIONE DEL RISCHIO

INDICI DI VALUTAZIONE DELLA PROBABILITÀ (1)	INDICI DI VALUTAZIONE DELL'IMPATTO (2)
<p style="text-align: center;"><u>Discrezionalità</u></p> <p>Il processo è discrezionale?</p> <p>No, è del tutto vincolato 1</p> <p>E' parzialmente vincolato dalla legge e da atti amministrativi (regolamenti, direttive, circolari) 2</p> <p>E' parzialmente vincolato solo dalla legge 3</p> <p>E' parzialmente vincolato solo da atti amministrativi (regolamenti, direttive, circolari) 4</p> <p>E' altamente discrezionale 5</p>	<p style="text-align: center;"><u>Impatto organizzativo</u></p> <p>Rispetto al totale del personale impiegato nel singolo servizio (unità organizzativa semplice) competente a svolgere il processo (o la fase di processo di competenza della p.a.) <u>nell'ambito della singola p.a.</u>, quale percentuale di personale è impiegata nel processo? (se il processo coinvolge l'attività di più servizi nell'ambito della stessa p.a. occorre riferire la percentuale al personale impiegato nei servizi coinvolti)</p> <p>Fino a circa il 20% 1</p> <p>Fino a circa il 40% 2</p> <p>Fino a circa il 60% 3</p> <p>Fino a circa l'80% 4</p> <p>Fino a circa il 100% 5</p>

<u>Rilevanza esterna</u>	<u>Impatto economico</u>
<p data-bbox="143 248 1079 320">Il processo produce effetti diretti all'esterno dell'amministrazione di riferimento?</p> <p data-bbox="143 360 992 392">No, ha come destinatario finale un ufficio interno 2</p> <p data-bbox="143 427 1061 499">Sì, il risultato del processo è rivolto direttamente ad utenti esterni alla p.a. di riferimento 5</p>	<p data-bbox="1106 248 2047 448">Nel corso degli ultimi 5 anni sono state pronunciate sentenze della Corte dei conti a carico di dipendenti (dirigenti e dipendenti) della p.a. di riferimento o sono state pronunciate sentenze di risarcimento del danno nei confronti della p.a. di riferimento per la medesima tipologia di evento o di tipologie analoghe?</p> <p data-bbox="1106 488 1234 520">No 1</p> <p data-bbox="1106 555 1234 587">Sì 5</p>
<u>Complessità del processo</u>	<u>Impatto reputazionale</u>
<p data-bbox="143 762 1079 882">Si tratta di un processo complesso che comporta il coinvolgimento di più amministrazioni (esclusi i controlli) in fasi successive per il conseguimento del risultato?</p> <p data-bbox="143 914 869 946">No, il processo coinvolge una sola p.a. 1</p> <p data-bbox="143 981 869 1013">Sì, il processo coinvolge più di 3 amministrazioni 3</p> <p data-bbox="143 1048 869 1080">Sì, il processo coinvolge più di 5 amministrazioni 5</p>	<p data-bbox="1106 762 2047 882">Nel corso degli ultimi 5 anni sono stati pubblicati su giornali o riviste articoli aventi ad oggetto il medesimo evento o eventi analoghi?</p> <p data-bbox="1106 914 1765 946">No 0</p> <p data-bbox="1106 981 1765 1013">Non ne abbiamo memoria 1</p> <p data-bbox="1106 1048 1765 1080">Sì, sulla stampa locale 2</p> <p data-bbox="1106 1117 1765 1149">Sì, sulla stampa nazionale 3</p> <p data-bbox="1106 1185 1765 1217">Sì, sulla stampa locale e nazionale 4</p> <p data-bbox="1106 1254 1765 1286">Sì, sulla stampa locale, nazionale e internazionale 5</p>

<p style="text-align: center;"><u>Valore economico</u></p> <p>Qual è l'impatto economico del processo?</p> <p>Ha rilevanza esclusivamente interna 1</p> <p>Comporta l'attribuzione di vantaggi a soggetti esterni, ma di non particolare rilievo economico (es.: concessione di borsa di studio per studenti) 3</p> <p>Comporta l'attribuzione di considerevoli vantaggi a soggetti esterni (es.: affidamento di appalto) 5</p>	<p style="text-align: center;"><u>Impatto organizzativo, economico e sull'immagine</u></p> <p>A quale livello può collocarsi il rischio dell'evento (livello apicale, livello intermedio o livello basso) ovvero la posizione/il ruolo che l'eventuale soggetto riveste nell'organizzazione è elevata, media o bassa?</p> <p>A livello di addetto 1</p> <p>A livello di collaboratore o funzionario 2</p> <p>A livello di dirigente di ufficio non generale ovvero di posizione apicale o di posizione organizzativa 3</p> <p>A livello di dirigente di ufficio generale 4</p> <p>A livello di capo dipartimento/segretario generale 5</p>
<p style="text-align: center;"><u>Frazionabilità del processo</u></p> <p>Il risultato finale del processo può essere raggiunto anche effettuando una pluralità di operazioni di entità economica ridotta che, considerate complessivamente, alla fine assicurano lo stesso risultato (es.: pluralità di affidamenti ridotti)?</p> <p>No 1</p> <p>Sì 5</p>	

<p style="text-align: center;"><u>Controlli (3)</u></p> <p>Anche sulla base dell'esperienza pregressa, il tipo di controllo applicato sul processo è adeguato a neutralizzare il rischio?</p> <p>Sì, costituisce un efficace strumento di neutralizzazione 1</p> <p>Sì, è molto efficace 2</p> <p>Sì, per una percentuale approssimativa del 50% 3</p> <p>Sì, ma in minima parte 4</p> <p>No, il rischio rimane indifferente 5</p>	
<p>NOTE: (1) Gli indici di probabilità vanno indicati sulla base della valutazione del gruppo di lavoro. (2) Gli indici di impatto vanno stimati sulla base di dati oggettivi, ossia di quanto risulta all'amministrazione.(3) Per controllo si intende qualunque strumento di controllo utilizzato nella p.a. che sia confacente a ridurre la probabilità del rischio (e, quindi, sia il sistema dei controlli legali, come il controllo preventivo e il controllo di gestione, sia altri meccanismi di controllo utilizzati nella p.a., es. i controlli a campione in casi non previsti dalle norme, i riscontri relativi all'esito dei ricorsi giudiziari avviati nei confronti della p.a.). La valutazione sull'adeguatezza del controllo va fatta considerando il modo in cui il controllo funziona concretamente nella p.a.. <u>Per la stima della probabilità, quindi, non rileva la previsione dell'esistenza in astratto del controllo, ma la sua efficacia in relazione al rischio considerato.</u></p>	

VALORI E FREQUENZE DELLA PROBABILITÀ					
0 nessuna probabilità	1 improbabile	2 poco probabile	3 probabile	4 molto probabile	5 altamente probabile
VALORI E IMPORTANZA DELL'IMPATTO					
0 nessun impatto	1 marginale	2 minore	3 soglia	4 serio	5 superiore
VALUTAZIONE COMPLESSIVA DEL RISCHIO					
=					
Valore frequenza x valore impatto					